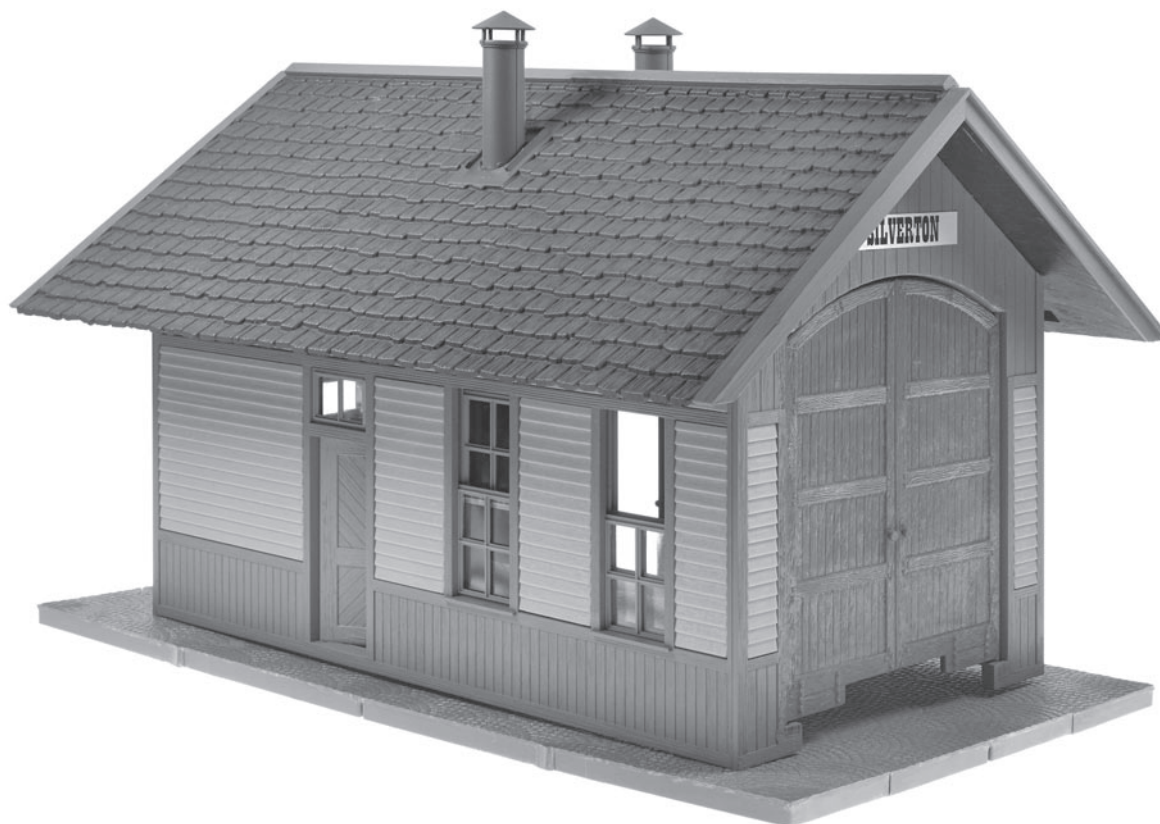


Amerikanischer Lokschuppen »Silverton«

POLA G

Art. Nr. 330851

»Silverton« American locomotive shed
Hangar à locomotive américain de »Silverton«
Amerikaanse locomotiefloods »Silverton«



Sa. Nr. 330 851 1

- (D)**
- Verwenden Sie nur POLA G-Cement.
 - Machen Sie sich vor dem Zusammenbau gut mit den Einzelteilen des Bausatzes vertraut. Trennen Sie die Einzelteile erst dann ab, wenn sie gebraucht werden.
 - Verwenden Sie beim Zusammenbau wenig Klebstoff. Sie werden dann mehr Freude an einem sauberem Modell haben.
 - Sollte trotz werkseitiger sorgfältiger Prüfung ein Teil fehlen oder fehlerhaft sein, kreuzen Sie bitte das Teil in der Anleitung an und schicken Sie diese bitte an:
Gebr. FALLER GmbH, Abt. Kundendienst, kundendienst@faller.de, Kreuzstraße 9, D-78148 Gütenbach.
Sie erhalten dann umgehend Ersatz.

- (GB)**
- Use POLA G-Cement only.
 - Familiarize yourself well with the components of the kit before assembly. Do not break off the components until the moment you need them.
 - Use glue sparingly on assembly, then you will enjoy your neat model even more.
 - If a part is missing or defective despite careful checking at the factory, please mark the part concerned in your instructions and send it to:
Gebr. FALLER GmbH, Abt. Kundendienst, kundendienst@faller.de, Kreuzstraße 9, D-78148 Gütenbach, Germany.
You will receive replacement promptly.

- (F)**
- N'utilisez que la colle POLA G -Cement.
 - Avant l'assemblage, familiarisez vous avec les différentes pièces du jeu de construction. Ne séparer les pièces particulières qu'au moment de les utiliser.
 - Utiliser aussi peu de colle que possible pour l'assemblage, vous aurez d'autant plus de plaisir avec un modèle propre.
 - Si, malgré un contrôle soigneux à l'usine, une pièce devait manquer ou être défectueuse, marquer cette pièce d'une croix dans les instructions et envoyer ces dernières à:
Gebr. FALLER GmbH, Abt. Kundendienst, kundendienst@faller.de, Kreuzstraße 9, D-78148 Gütenbach (R.F.A.).
On vous la remplacera aussitôt.

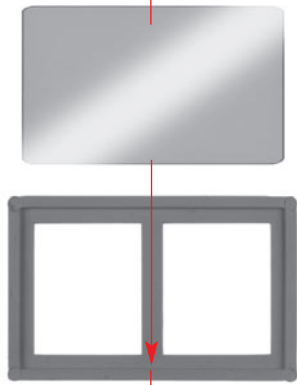
- (NL)**
- Gebruik uitsluitend POLA G -cement.
 - Zorg da u vóór de montage goed weet uit welke onderdelen het bouw pakket bestaat. Maak de onderdelen pas los als u ze gaat gebruiken.
 - Gebruik bij de montage slechts weinig lijm. U zult dan meer plezier beleven aan een schoon model.
 - Mist u ondanks zorgvuldige fabrikantencontrole toch een onderdeel of is een onderdeel beschadigd, kruis dan het desbetreffende onderdeel aan in de handleiding en stuur dit s.v.p. aan:
Gebr. FALLER GmbH, Abt. Kundendienst, kundendienst@faller.de, Kreuzstraße 9, D-78148 Gütenbach, Duitsland.
Het wordt dan direct vervangen en naar u opgestuurd.



Gebr. FALLER GmbH
D - 78148 Gütenbach
Tel. +49(0)7723/6510

2

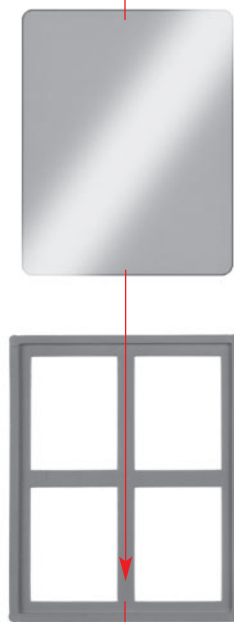
9-02



(A)

08-02

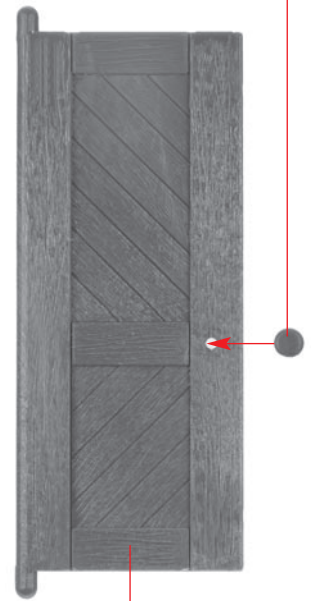
9-01



(B) 10 x

08-01

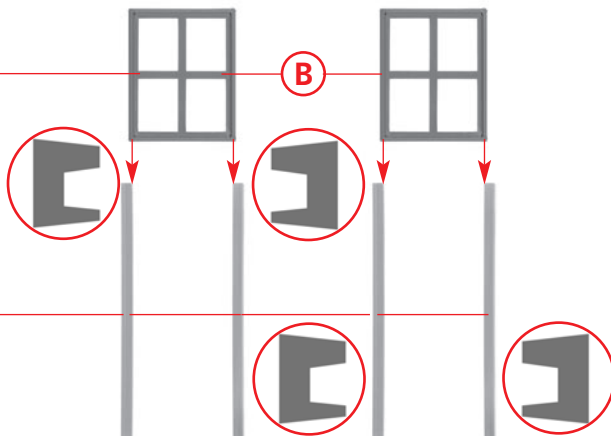
11-09



(C)

11-11

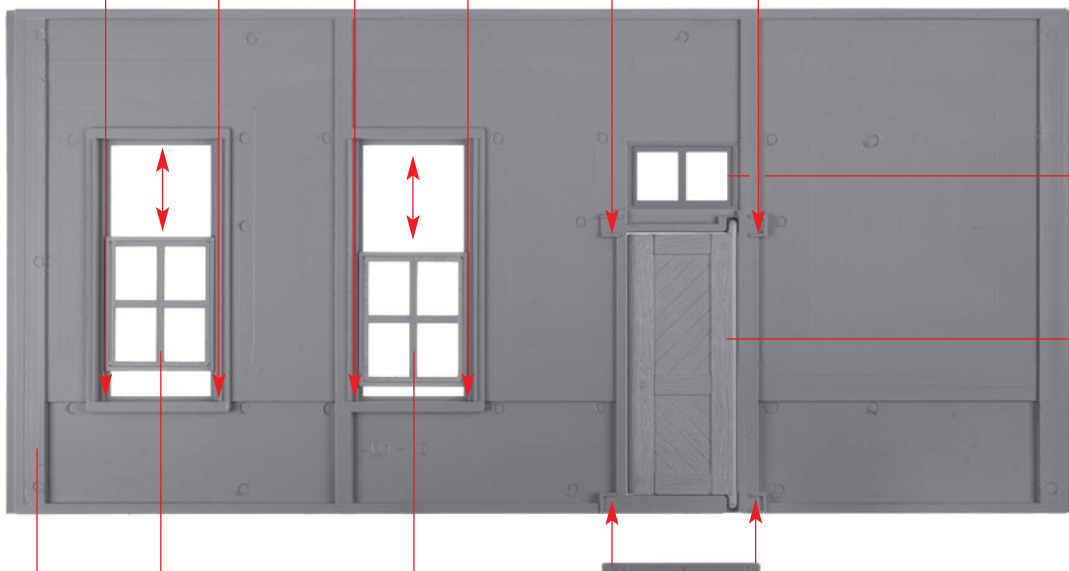
nicht kleben
do not glue
ne pas coller
niet lijmen



08-03

(B)

11-07



(A)

nicht kleben
do not glue
ne pas coller
niet lijmen

(C)

01-13

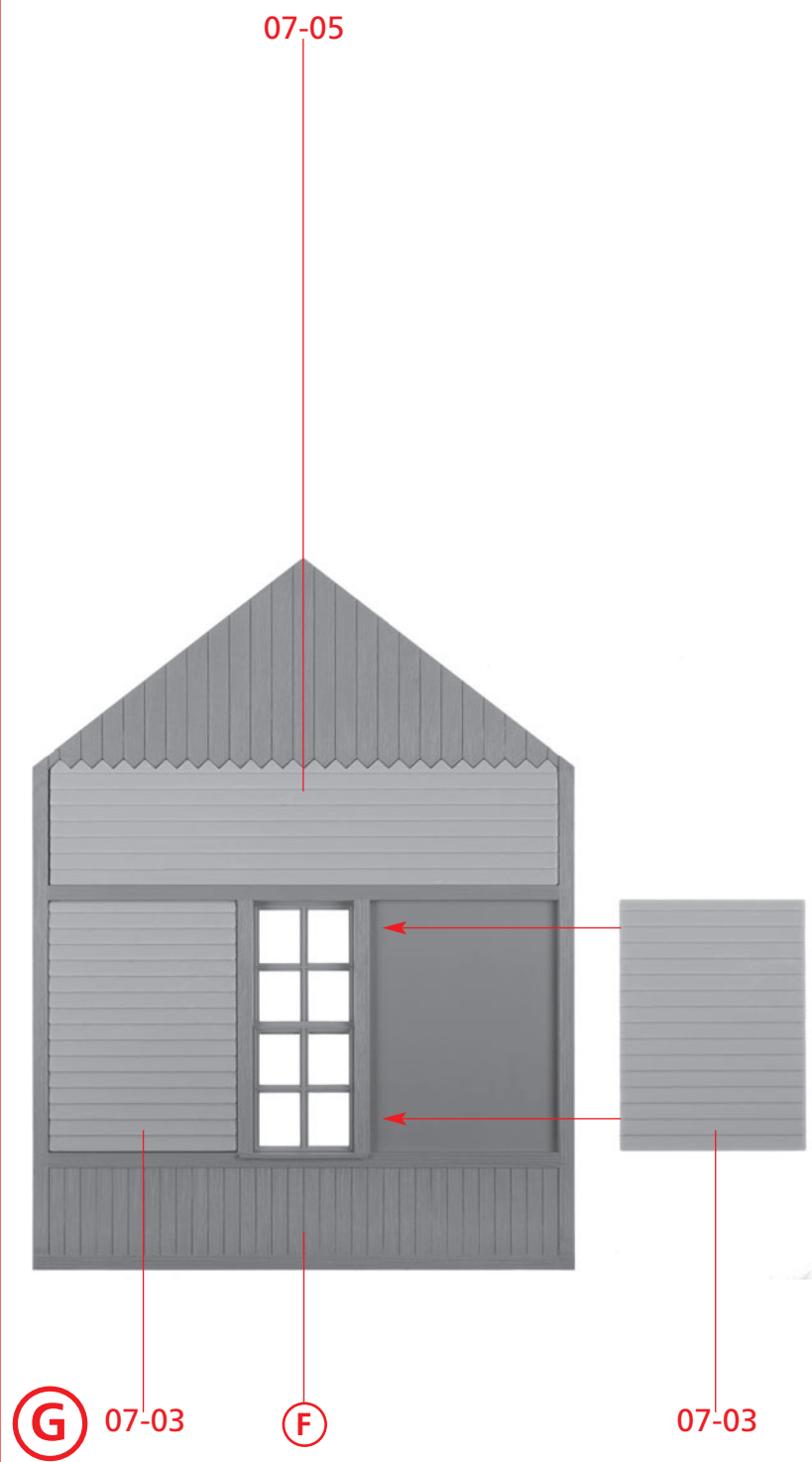
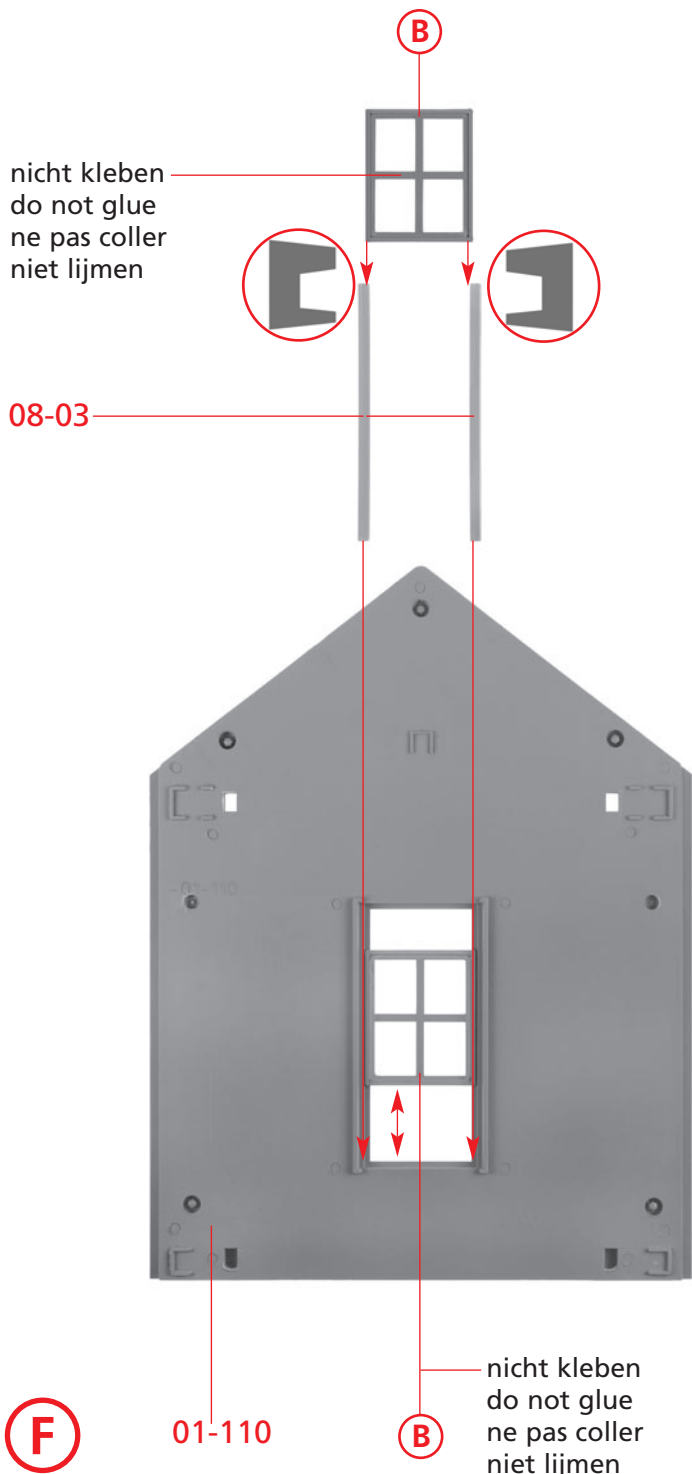
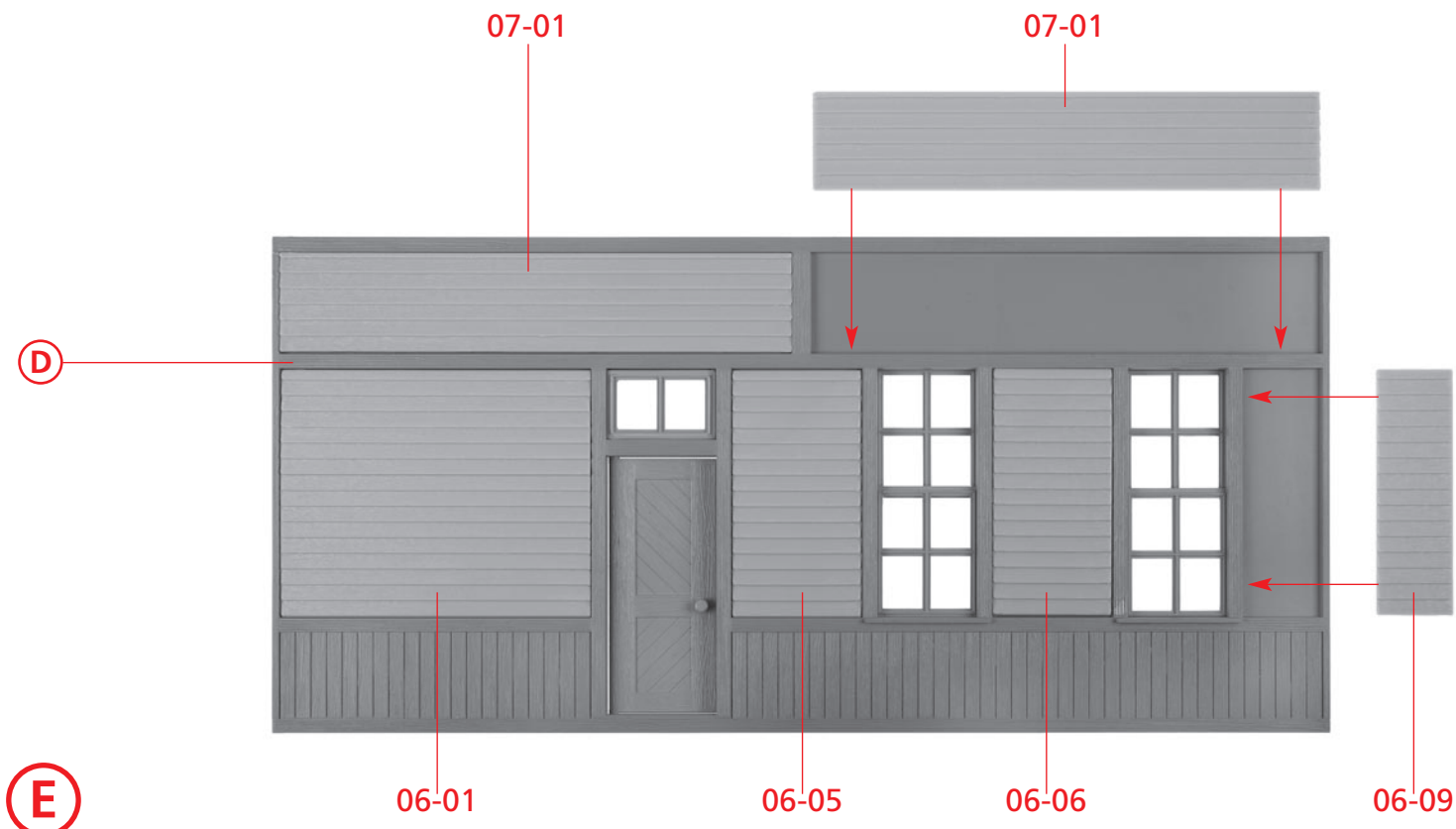
(B)

nicht kleben
do not glue
ne pas coller
niet lijmen

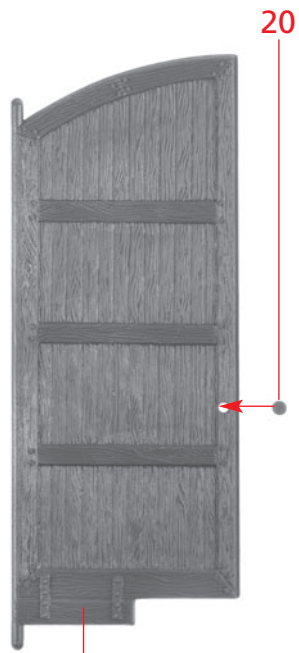
(B)

11-07

(D)

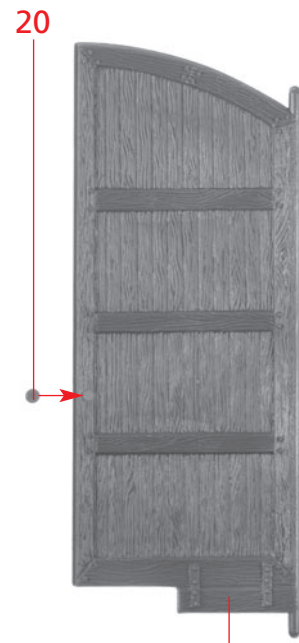


4



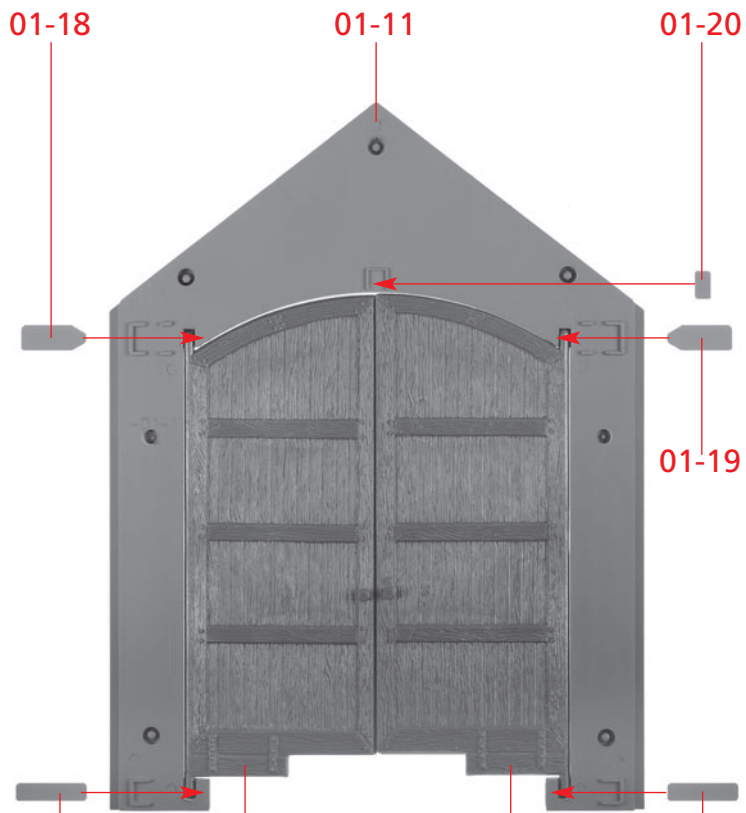
H 2 x

02-01



I 2 x

H

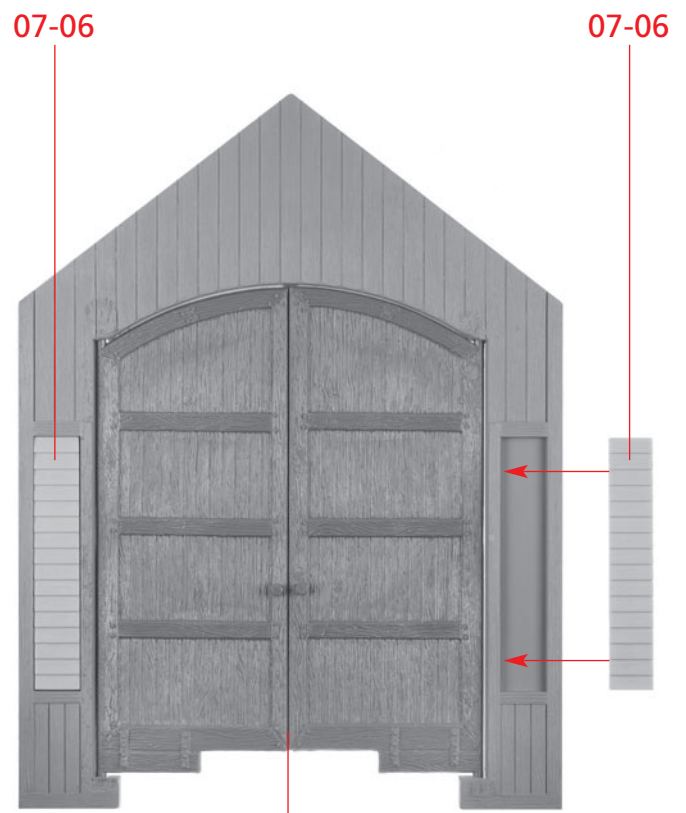


J 01-18

I

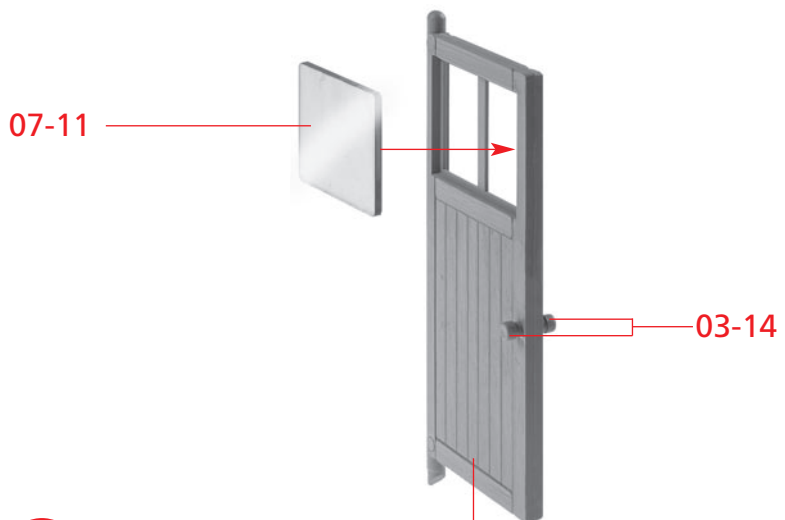
nicht kleben
do not glue
ne pas coller
niet lijmen

I 01-19



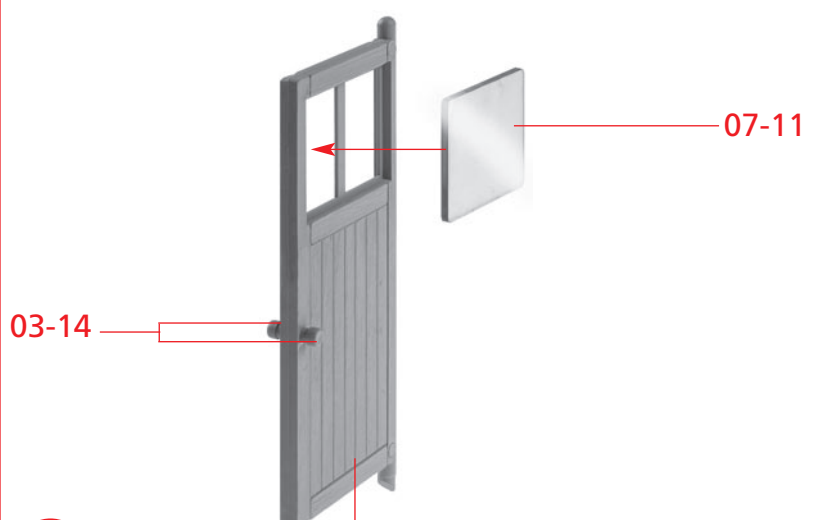
K

J



L

03-12



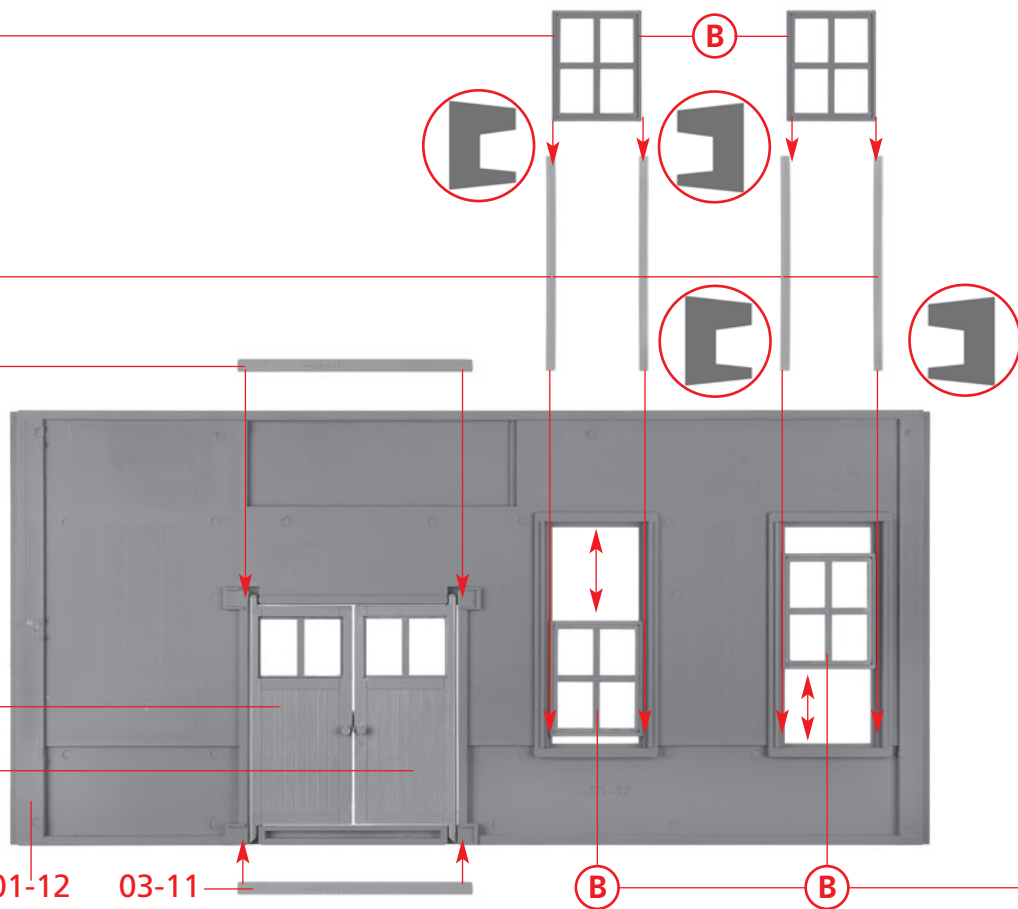
M

03-13

nicht kleben
do not glue
ne pas coller
niet lijmen

08-03

03-11



L nicht kleben
do not glue
M ne pas coller
niet lijmen

N

01-12

03-11

B

B

nicht kleben
do not glue
ne pas coller
niet lijmen

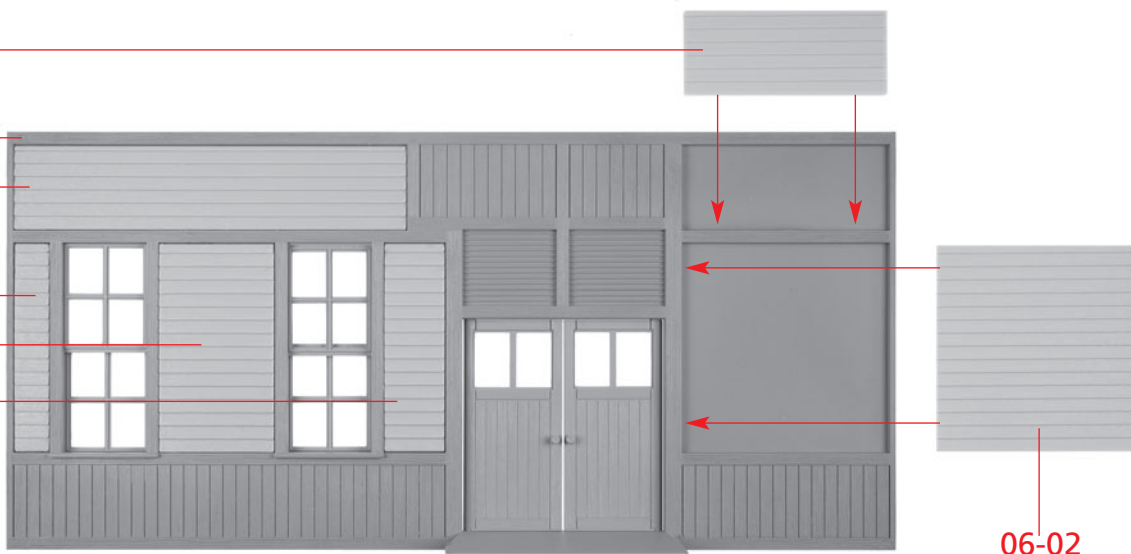
06-08

N
06-04

06-11

07-04

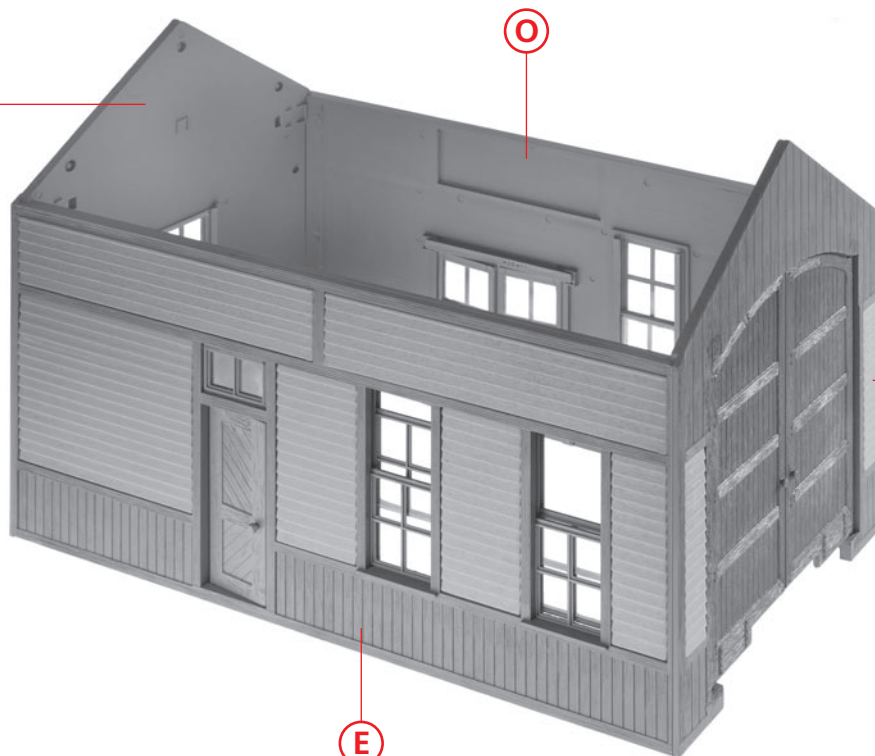
06-10



06-02

O

G



K

P

E

6

163

04-01

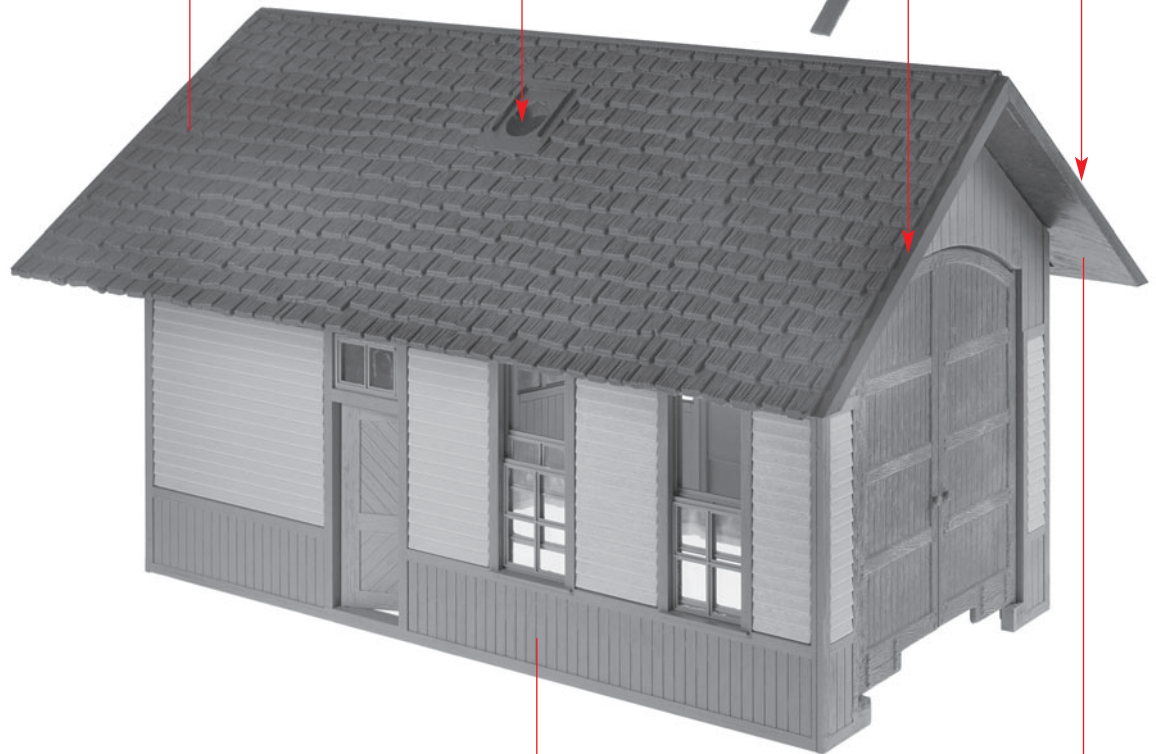
Q

01-14

01-15

160

165

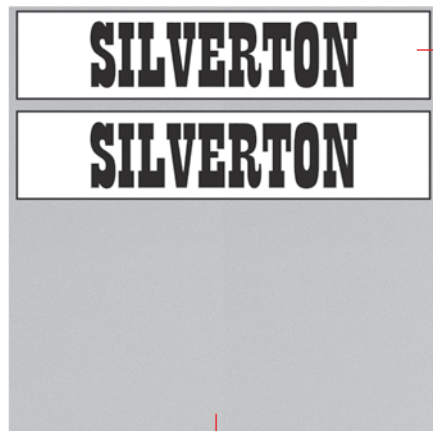


Q 2 x 164

R

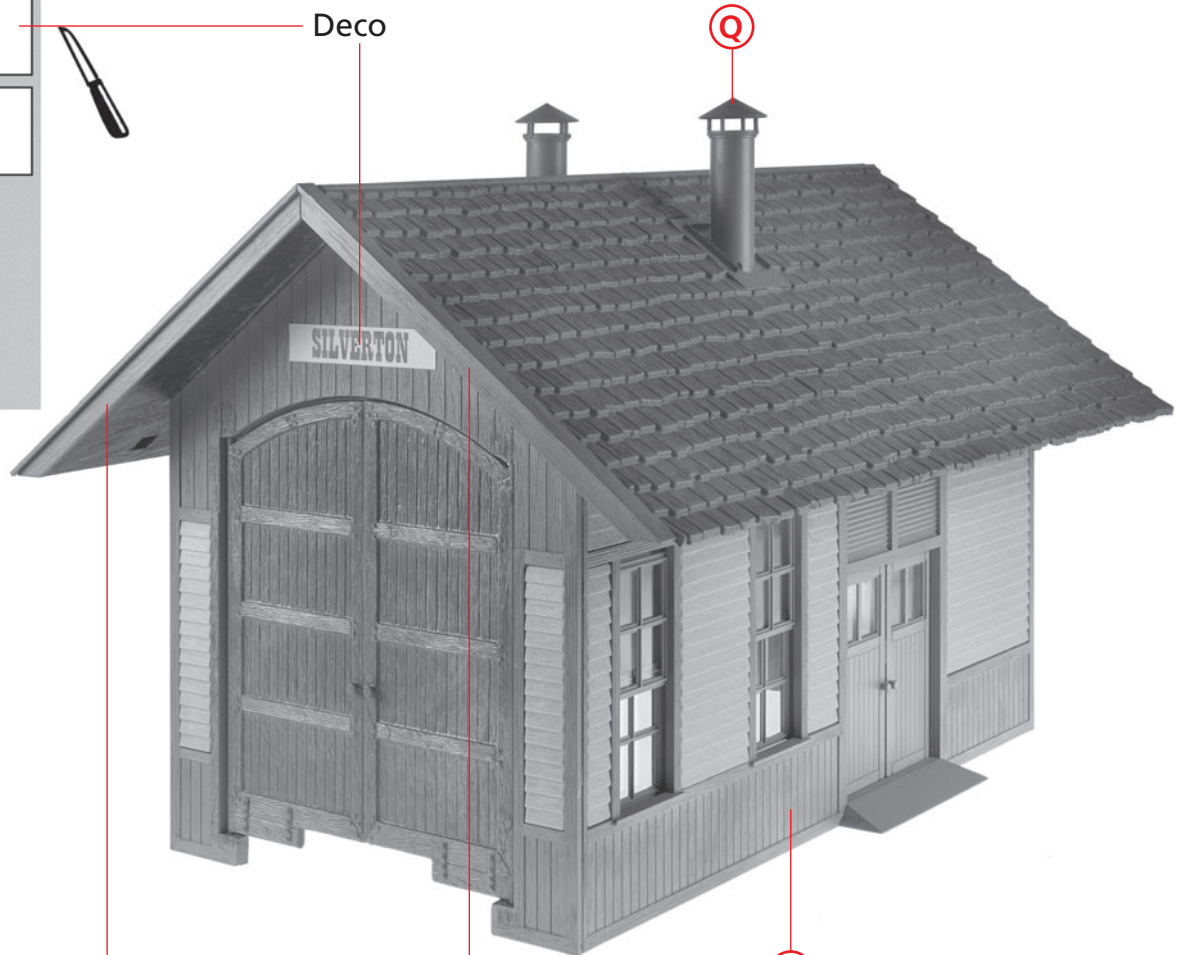
P

04-01



Deco

Q



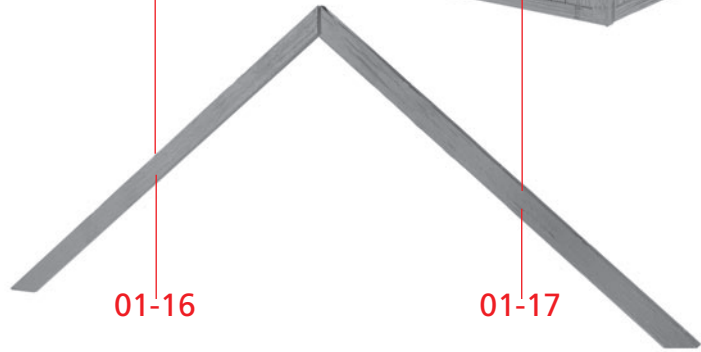
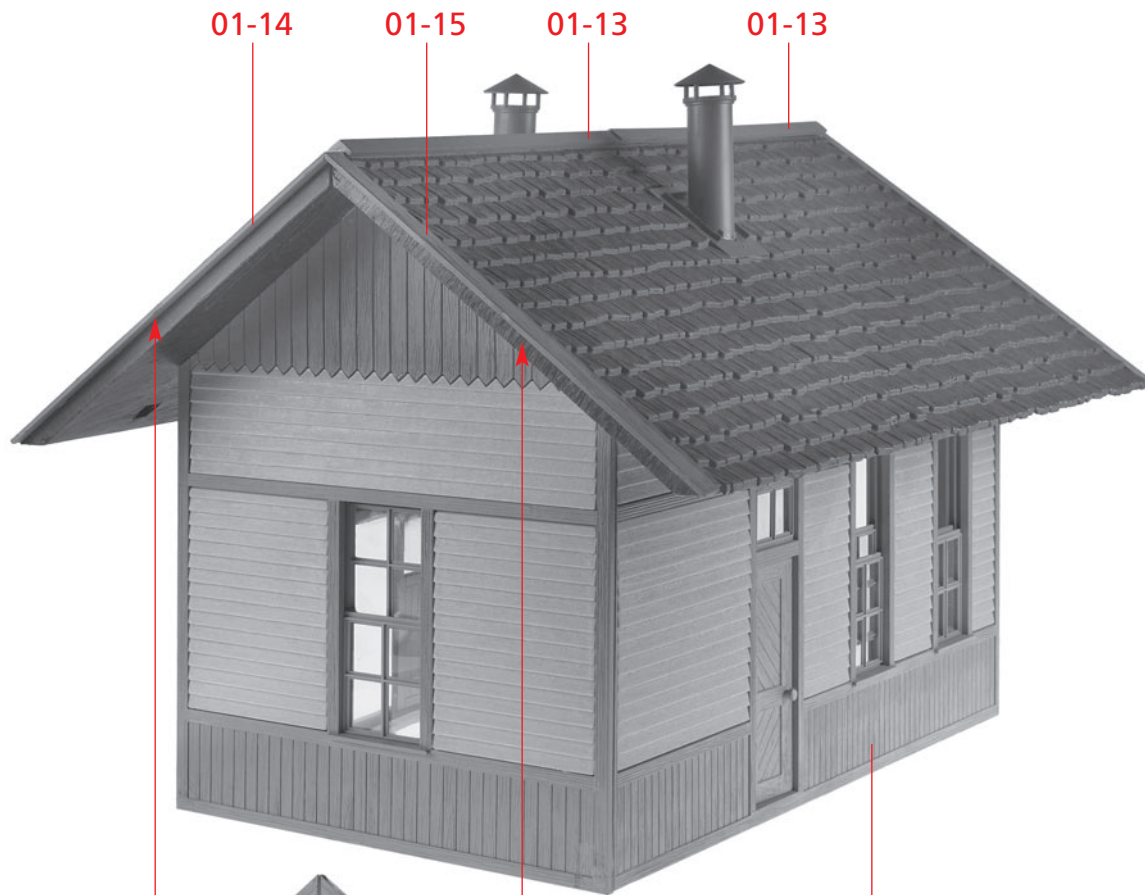
S

Poly-Platte

01-16

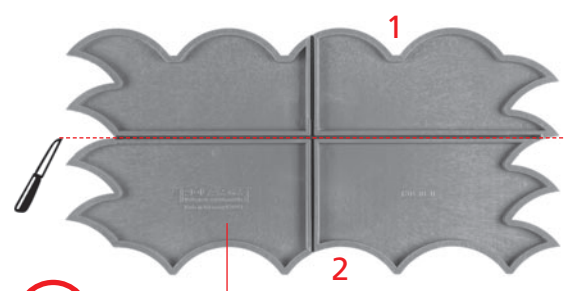
01-17

R

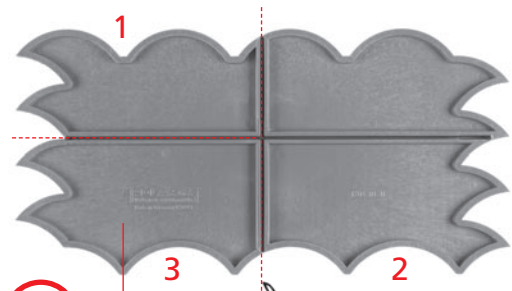


T

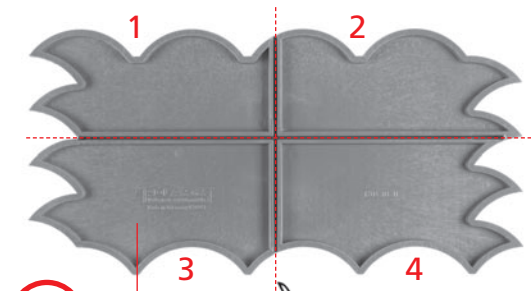
S



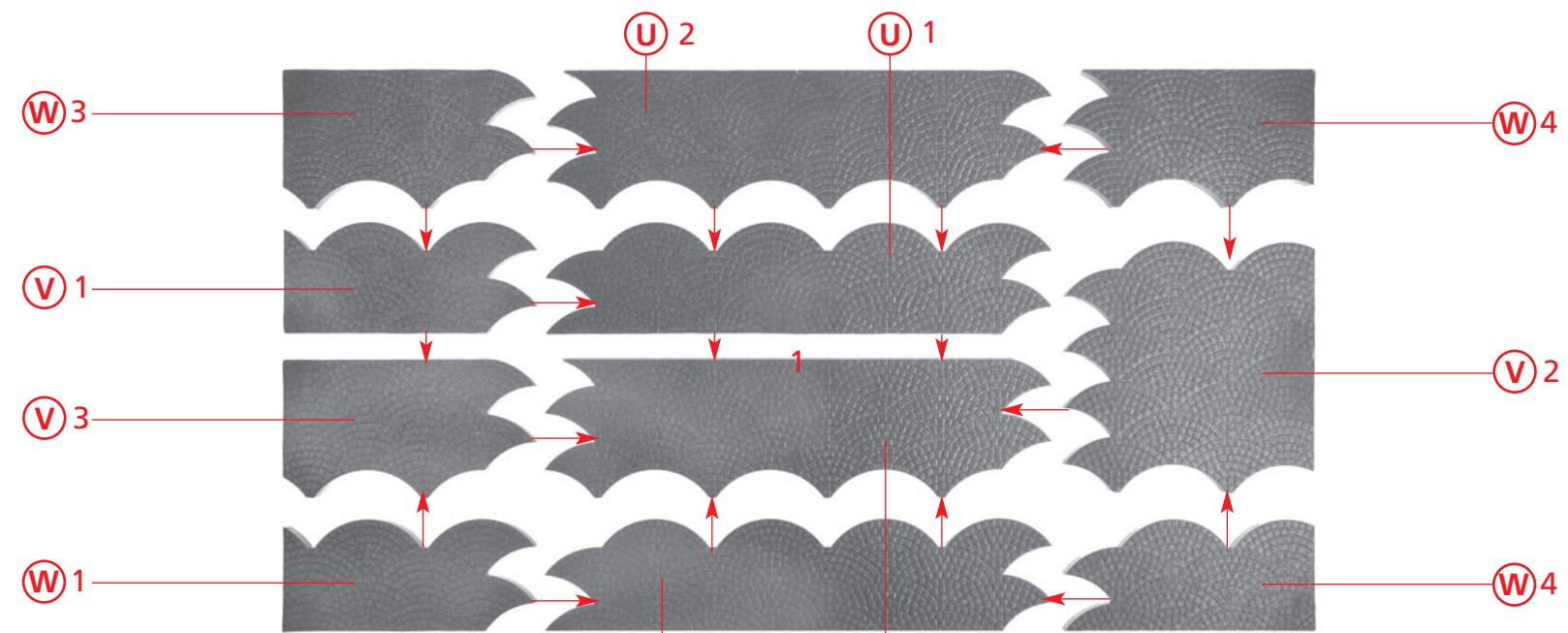
U 2 x 01-11



V 01-11

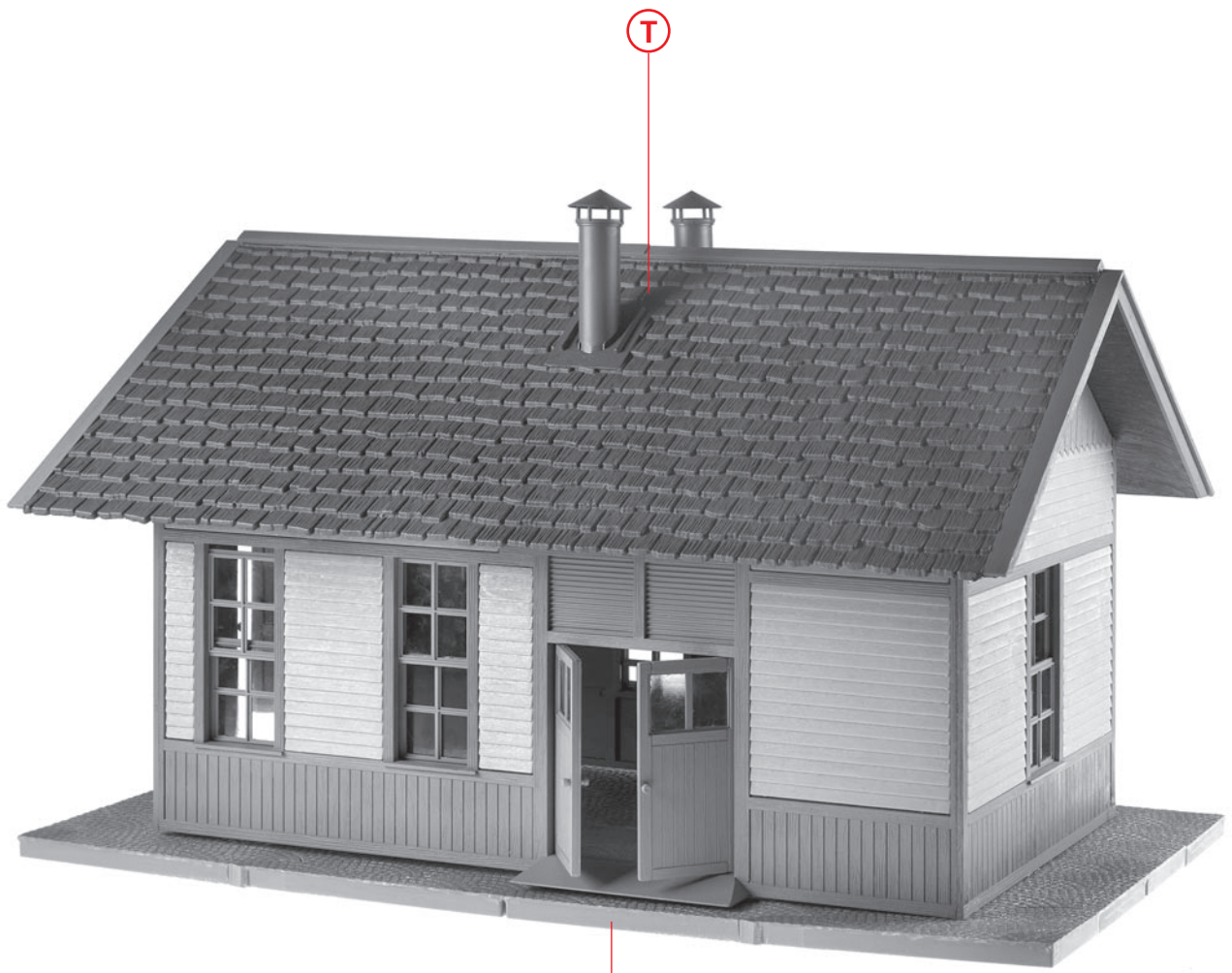


W 01-11



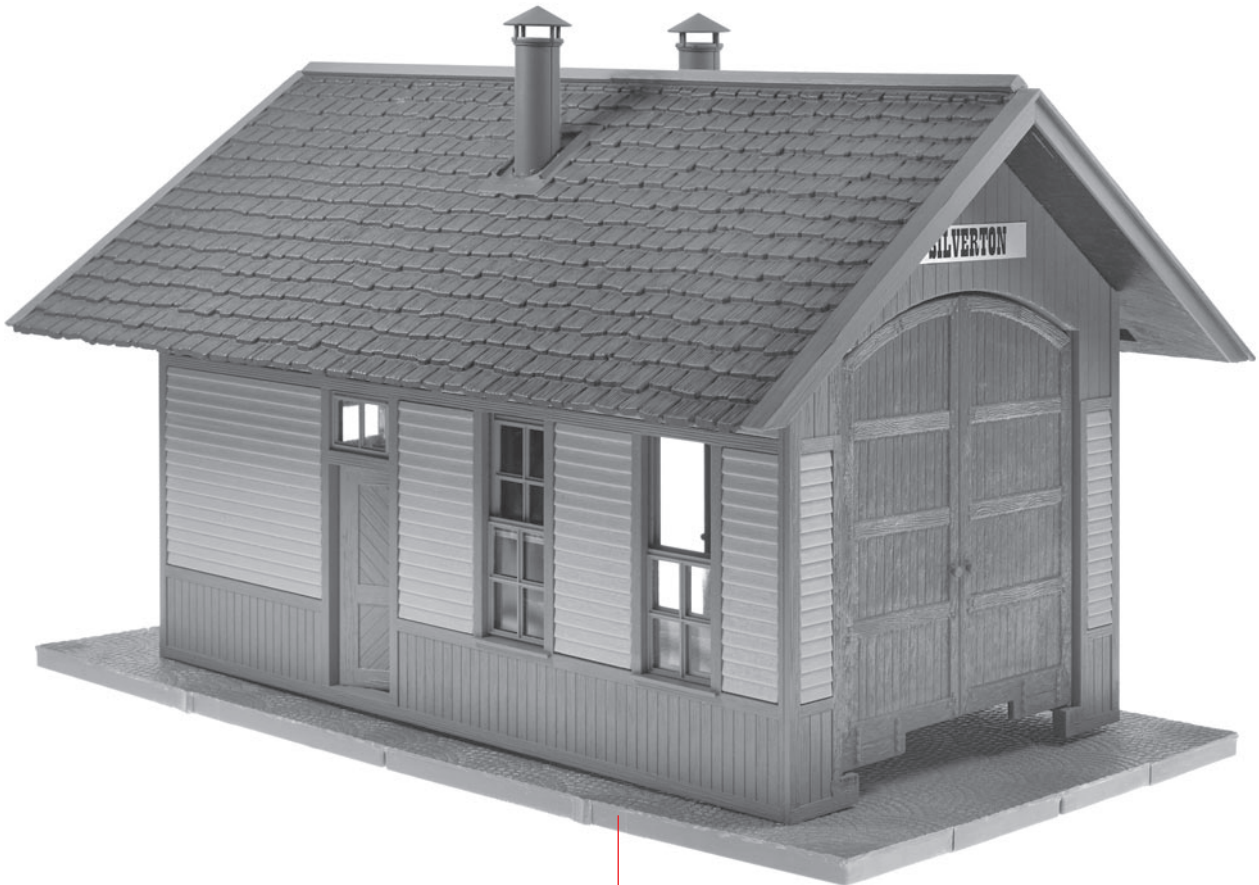
X

8



Y

X



Z

Y