

FALLER Hobby-Airbrush 342202

Diese Bedienungsanleitung enthält wichtige Hinweise, bitte bewahren Sie sie deshalb gut auf, um sie bei Bedarf zur Verfügung zu haben.

Verwendung

Die Hobby-Airbrush dient zum Versprühen von speziellen Airbrush-Farben. Sie kann an einen Druckluft-Kompressor oder mittels beliegendem Adapter an eine Druckluftdose angeschlossen werden. Bitte beachten und befolgen Sie die Sicherheitshinweise.

Sicherheits- und Gefahrenhinweise

Verwenden Sie beim Arbeiten mit der Airbrush-Pistole immer mit einem geeigneten Atemschutz.

Achten Sie unbedingt auf ausreichende Belüftung des Arbeitsplatzes.

Rauchen oder Essen Sie nicht während der Verwendung der Airbrush-Pistole.

Bei Verwendung von Lösemittel-haltigen Farben besteht Explosionsgefahr. Beachten Sie bitte die Hinweise der Farben-Hersteller.

Beachten Sie die Sicherheitshinweise der verwendeten Druckluftquelle.

Lösen Sie die Airbrush-Pistole von der Druckluft bevor Sie etwas demontieren.

Bedienungsanleitung

Befestigen Sie den Luftregler am Luftschlauch.

Befestigen Sie den Luftregler an der Druckluftdose.

Befestigen Sie das andere Ende des Luftschlauchs an der Airbrush, indem Sie ihn im Uhrzeigersinn am Anschlussstück anschrauben.

Drehen Sie den Knopf am Luftregler im Uhrzeigersinn, um den gewünschten Druck einzustellen.

Um den Druck zu verringern oder auszuschalten, drehen Sie den Knopf gegen den Uhrzeigersinn.

Anpassen des Farbflusses

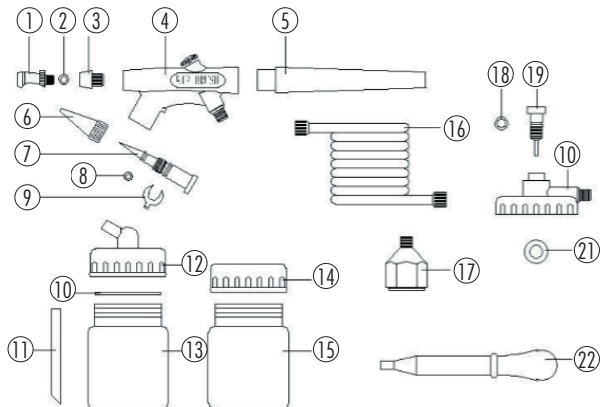
Farbfluss und Sprühmuster werden durch Drehen der Flüssigkeitskappe an der Vorderseite der Airbrush eingestellt.

Die Düse ist vollständig geschlossen, wenn die Flüssigkeitskappe im Uhrzeigersinn bis zum Anschlag gedreht wurde. Drehen Sie die Flüssigkeitskappe mit Daumen und Zeigefinger gegen den Uhrzeigersinn, um verschiedene Farbflussgrade zu erzielen. Der maximale Durchfluss wird erreicht, indem der Flüssigkeitsdeckel etwa vier halbe Umdrehungen gegen den Uhrzeigersinn gedreht wird.

Das Luftregulierventil ist für Druckluftdosen ausgelegt. Der Druck kann von 15 bis 50 PSI angepasst werden. Für größere Arbeiten und längeres Sprühen wird ein Kompressor empfohlen.

Bei der Luftregulierung sollte der Druck zwischen 15 und 50 PSI liegen. Der normale Betriebsdruck beträgt 30 PSI.

1	Luftdüse	12	Glas-Adapter für 3/4 oz
2	O-Ring	13	3/4 oz Glas
3	Luftdüse Buchse	14	Glas-Adapter für 3 oz
4	Airbrush-Body	15	3/4 oz Glas
5	Griff-Stück	16	Luftschlauch
6	Düse fein	17	Adapter 1/4"
7	Nadel fein	18	O-Ring
8	O-Ring	19	Stellschraube
9	Unterlegscheibe	20	Luftregulator
10	Dichtung	21	O-Ring
11	Schlauch	22	Pipette



FALLER Hobby Airbrush 342202

These operating instructions contain important information, so please keep them in a safe place so that they are available when needed.

Use

The Hobby-Airbrush is used to spray special airbrush paints. It can be connected to a compressed air compressor or to a compressed air can using the enclosed adapter. Please observe and follow the safety instructions.

Safety and hazard information

Always use suitable respiratory protection when working with the airbrush gun.

Make absolutely sure that the workplace is adequately ventilated.

Do not smoke or eat while using the airbrush gun.

There is a risk of explosion when using paints containing solvents. Please follow the instructions of the paint manufacturer.

Observe the safety instructions of the compressed air source used.

Disconnect the airbrush gun from the compressed air before dismantling anything.

Operating instructions

Attach the air regulator to the air hose.

Attach the air regulator to the compressed air can.

Attach the other end of the air hose to the airbrush by screwing it clockwise onto the connector.

Turn the knob on the air regulator clockwise to set the desired pressure.

To decrease or turn off the pressure, turn the knob anticlockwise.

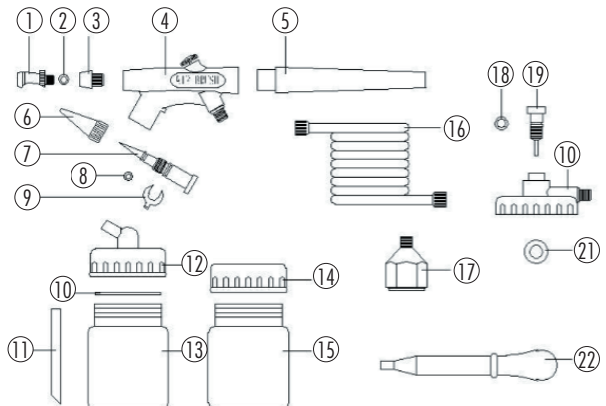
Adjusting the paint flow

Paint flow and spray pattern are adjusted by turning the liquid cap on the front of the airbrush.

Adjusting the color flow

The nozzle is fully closed when the fluid cap is turned clockwise as far as it will go. Turn the fluid cap anticlockwise with thumb and forefinger to achieve different degrees of paint flow. The maximum flow is achieved by turning the liquid cap about four half turns counterclockwise. The air regulating valve is designed for compressed air cans. The pressure can be adjusted from 15 to 50 PSI. For larger jobs and longer spraying, a compressor is recommended. For air regulation, the pressure should be between 15 and 50 PSI. The normal operating pressure is 30 PSI.

1	Air nozzle	12	Glass adapter for 3/4 oz
2	O-Ring	13	3/4 oz glass
3	Air nozzle bushing	14	Glass adapter for 3 oz
4	Airbrush-Body	15	3/4 oz glass
5	Handle piece	16	Air hose
6	Nozzle fine	17	Adapter 1/4"
7	Needle fine	18	O-Ring
8	O-Ring	19	Adjusting screw
9	Washer	20	Air Regulator
10	Gasket	21	O-Ring
11	Hose	22	Pipette



FALLER Aérographe Hobby 342202

Ce mode d'emploi contient des informations importantes. Conservez-le dans un endroit sûr afin de pouvoir le consulter en cas de besoin.

Utilisation

Le Hobby-Airbrush est utilisé pour pulvériser des peintures spéciales à l'aérographe. Il peut être raccordé à un compresseur d'air comprimé ou à une bouteille d'air comprimé à l'aide de l'adaptateur fourni. Veuillez respecter les consignes de sécurité.

Informations sur la sécurité et les dangers

Utilisez toujours une protection respiratoire appropriée lorsque vous travaillez avec le pistolet aérographe.

Veillez absolument à ce que le lieu de travail soit suffisamment ventilé.

Ne fumez pas et ne mangez pas pendant l'utilisation de l'aérographe.

L'utilisation de peintures contenant des solvants présente un risque d'explosion.

Respectez les instructions du fabricant de la peinture.

Respectez les consignes de sécurité de la source d'air comprimé utilisée.

Débranchez le pistolet aérographe de l'air comprimé avant de démonter quoi que ce soit.

Mode d'emploi

Fixez le régulateur d'air au tuyau d'air.

Fixez le régulateur d'air à la bouteille d'air comprimé.

Fixez l'autre extrémité du tuyau d'air à l'aérographe en le vissant dans le sens des aiguilles d'une montre sur le connecteur.

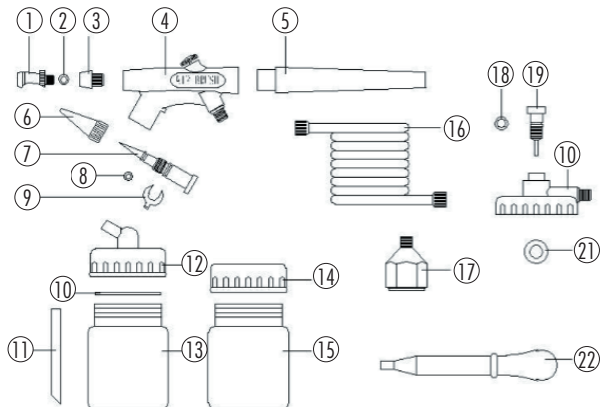
Tournez le bouton du régulateur d'air dans le sens des aiguilles d'une montre pour régler la pression souhaitée.

Pour diminuer ou couper la pression, tournez le bouton dans le sens inverse des aiguilles d'une montre. Réglage du débit de peinture. Le débit de peinture et la forme de la pulvérisation sont réglés en tournant le bouchon de liquide situé à l'avant de l'aérographe.

Réglage du flux de couleurs

La buse est complètement fermée lorsque le bouchon est tourné dans le sens des aiguilles d'une montre jusqu'à la butée. Tournez le bouchon dans le sens inverse des aiguilles d'une montre avec le pouce et l'index pour obtenir différents degrés d'écoulement de la peinture. Le débit maximal est obtenu en tournant le bouchon d'environ quatre demi-tours dans le sens inverse des aiguilles d'une montre. La valve de régulation d'air est conçue pour les bidons d'air comprimé. La pression peut être réglée de 15 à 50 PSI. Pour les travaux plus importants et les pulvérisations plus longues, il est recommandé d'utiliser un compresseur. Pour la régulation de l'air, la pression doit être comprise entre 15 et 50 PSI. La pression de fonctionnement normale est de 30 PSI.

1	Buse d'air	12	Adaptateur en verre pour 3/4 oz
2	Joint torique	13	3/4 oz verre
3	Douille de la buse d'air	14	Adaptateur en verre pour 3 oz
4	Airbrush-Body	15	3/4 oz verre
5	Poignée	16	Tuyau d'air
6	Buse fine	17	Adaptateur 1/4"
7	Aiguille fine	18	Joint torique
8	Joint torique	19	Vis de réglage
9	Laveuse	20	Régulateur d'air
10	Joint d'étanchéité	21	Joint torique
11	Tuyau	22	Pipette



FALLER Hobby-Airbrush 342202

Deze gebruiksaanwijzing bevat belangrijke informatie, bewaar hem dus op een veilige plaats zodat u hem bij de hand hebt wanneer u hem nodig hebt.

Gebruik

De Hobby-Airbrush wordt gebruikt voor het spuiten van speciale airbrushverven. Hij kan worden aangesloten op een persluchtcompressor of op een persluchtbus met behulp van de bijgeleverde adapter. Neem de veiligheidsinstructies in acht en volg ze op.

Informatie over veiligheid en gevaren

Gebruik altijd geschikte adembescherming bij het werken met het airbrushpistool.

Zorg er absoluut voor dat de werkplek voldoende geventileerd is.

Niet roken of eten tijdens het gebruik van het airbrushpistool.

Bij het gebruik van oplosmiddelhoudende verf bestaat explosiegevaar.

Volg de instructies van de verffabrikant.

Neem de veiligheidsvoorschriften van de gebruikte persluchtbron in acht.

Koppel het airbrushpistool los van de perslucht voordat u iets demonteert.

Bedieningsinstructies

Bevestig de luchtregelaar aan de luchtslang.

Bevestig de luchtregelaar aan de persluchtbus.

Bevestig het andere uiteinde van de luchtslang aan de airbrush door deze met de klok mee op de aansluiting te schroeven.

Draai de knop op de luchtregelaar met de klok mee om de gewenste druk in te stellen.

Om de druk te verlagen of uit te schakelen, draait u de knop tegen de klok in.

De verfstroom aanpassen De verfstroom en het spuitpatroon worden aangepast door de vloeistofdop aan de voorkant van de airbrush te draaien.

De kleurstroom aanpassen

Het mondstuk is volledig gesloten als de vloeistofdop met de klok mee tot aan de aanslag wordt gedraaid. Draai de vloeistofdop met duim en wijsvinger tegen de klok in om verschillende gradaties van verfstroom te bereiken. De maximale vloeit wordt bereikt door de vloeistofdop ongeveer vier halve slagen linksom te draaien. Het luchtregelventiel is ontworpen voor persluchtbusen. De druk kan worden ingesteld van 15 tot 50 PSI. Voor grotere klussen en langer spuiten wordt een compressor aanbevolen. Voor luchtregeling moet de druk tussen 15 en 50 PSI liggen. De normale werkdruk is 30 PSI.

1	Luchtsproeier	12	Glazen adapter voor 3/4 oz
2	O-Ring	13	3/4 oz glas
3	Luchtsproeierbus	14	Glasadapter voor 3 oz
4	Airbrush-Body	15	3/4 oz glas
5	Stuk handvat	16	Luchtslang
6	Mondstuk fijn	17	Adapter 1/4"
7	Naald fijn	18	O-Ring
8	O-Ring	19	Stelschroef
9	Sluitering	20	Luchtregelaar
10	Pakking	21	O-Ring
11	Slang	22	Pipet

