

<Anwendung der Übergangsgleise>

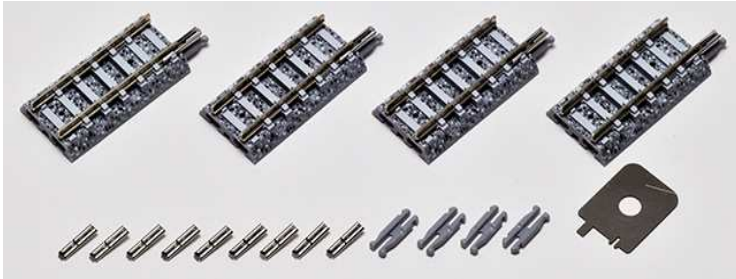
① Inhalt

■<1529>Übergangsgleise, gerade, 35 mm, Holzschwellen, 4 Stück



Übergangsgleise	4
Metallverbinder	9
Kunststoffverbinder	4
Montagewerkzeug	1

■<1530>Übergangsgleise, gerade, 35 mm, Betonschwellen, 4 Stück



Übergangsgleise	4
Metallverbinder	9
Kunststoffverbinder	4
Montagewerkzeug	1

■ Übergangsgleise:

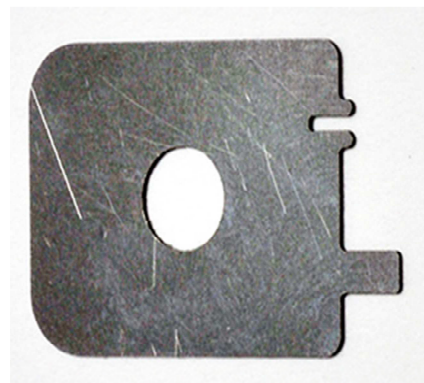


■ Metallverbinder

Metallverbinder speziell für Übergangsgleise
Stecken Sie die linke Seite lt. Foto in das Gleis



■ Montagewerkzeug



■ Kunststoffverbinder

Verwenden Sie dieses nur für die TOMIX FineTracks
Achten Sie auf Vorder- und Rückseite

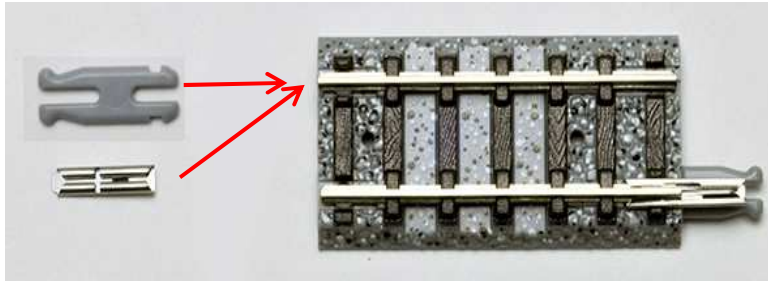


Vorne (oben)



hinten (unten)

② Verbindung mit Tomix Fine Track

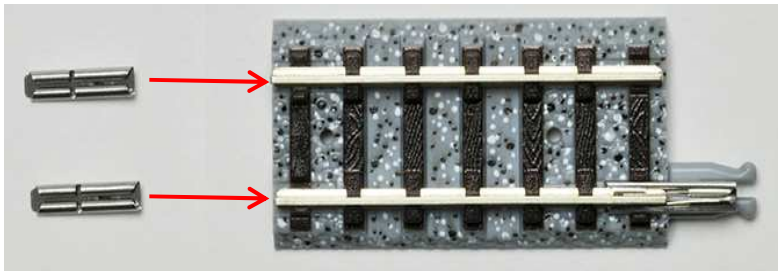


drücken Sie Kunststoff- und Plastikverbinder wie gezeigt ein



Danach sollte die Schiene so aussehen

③ Verbindung mit KATO Unitrack



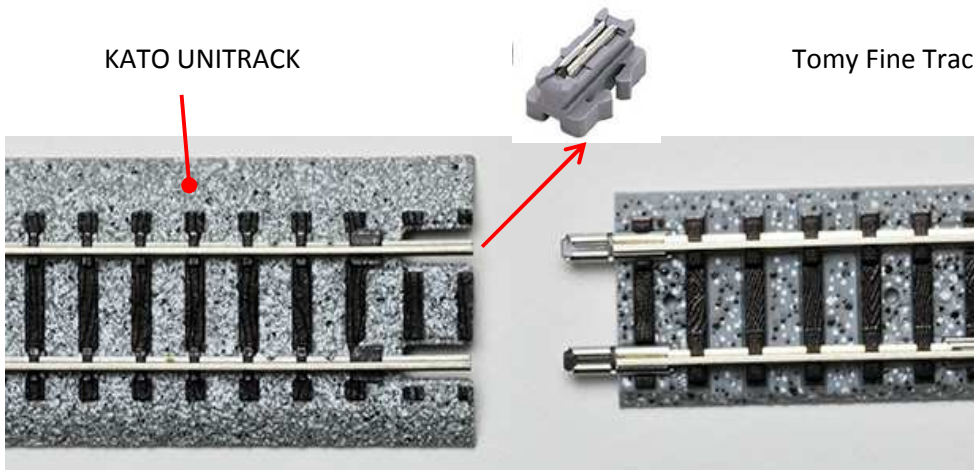
drücken Sie Kunststoff- und Plastikverbinder wie gezeigt ein
Hier wird kein Kunststoffverbinder benötigt!



Danach sollte die Schiene so aussehen

KATO UNITRACK

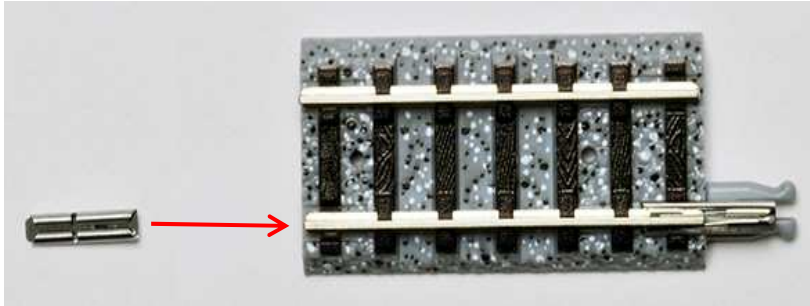
Tomy Fine Track



das Übergangsgleis ist auch für andere Schienen ohne Verbinder geeignet:



④ Verbindung mit ROCO / Fleischmann

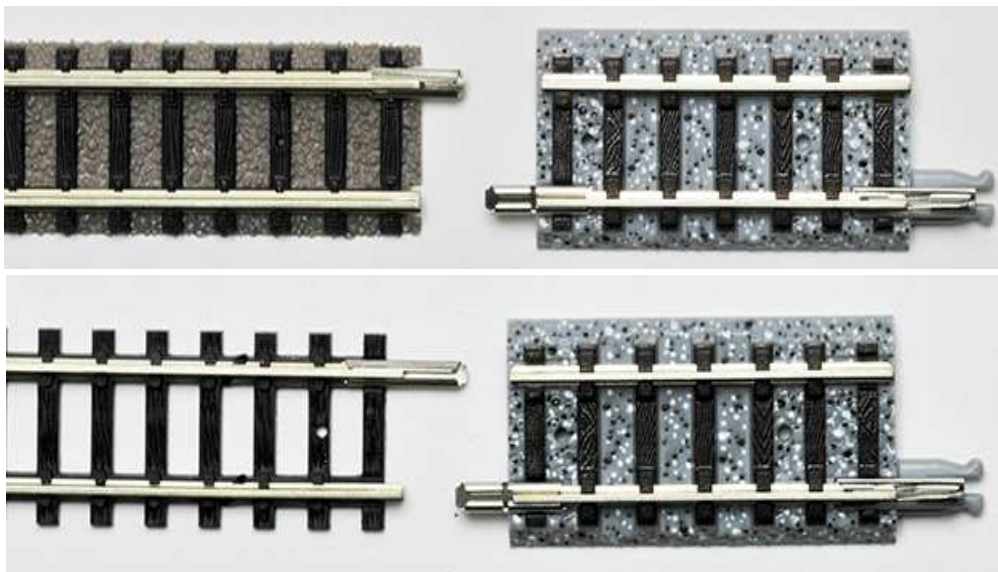


drücken Sie Kunststoff- und Plastikverbinder wie gezeigt ein
Hier wird kein Kunststoffverbinder benötigt!



Danach sollte die Schiene so aussehen

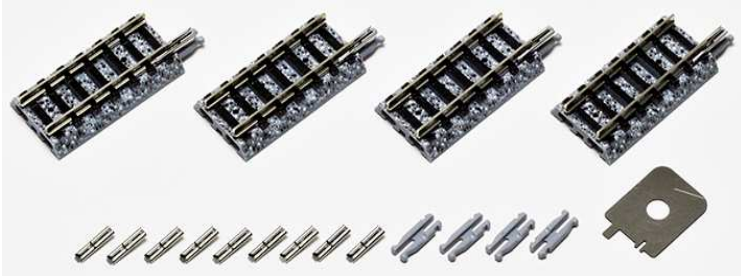
das Übergangsgleis ist auch für andere Schienen ohne Verbinder geeignet:



<How to use TOMIX Joint Track>

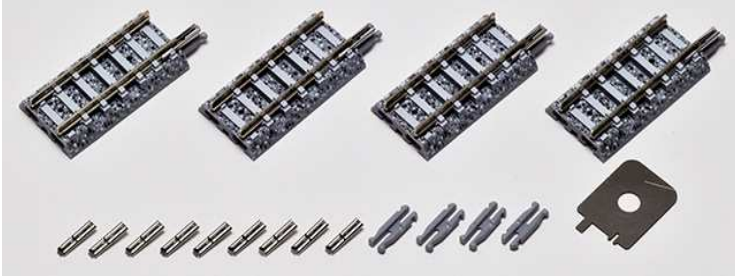
① Contents

■ <1529> Joint Track Straight 35mm (4) Set



Joint Track	4
Metal Joiner	9
Plastic Joint	4
Detach/Attach Tool	1

■ <1530> Joint Track PC Straight 35mm (4) set



Joint Track	
Metal Joiner	
Plastic Joint	4
Detach/Attach Tool	9
	4
	1

■ Track itself



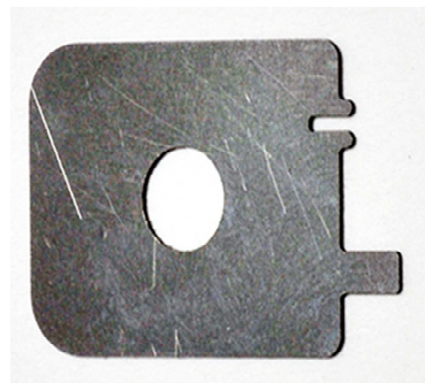
■ Metal Joiner

Metal joiner specific for joint track
Insert leftside on below photo to joiner.



■ Tool for detach/attach joiner

Use this tool to detach or attach a joiner.



■ Plastic Joint parts

Only use when connecting to TOMIX FineTrack
Pay attention on front or back side.

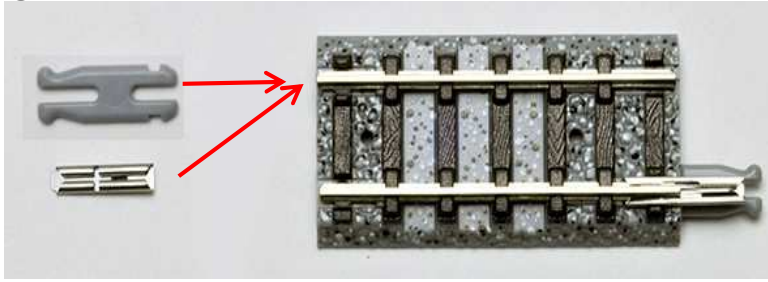


Front (up)

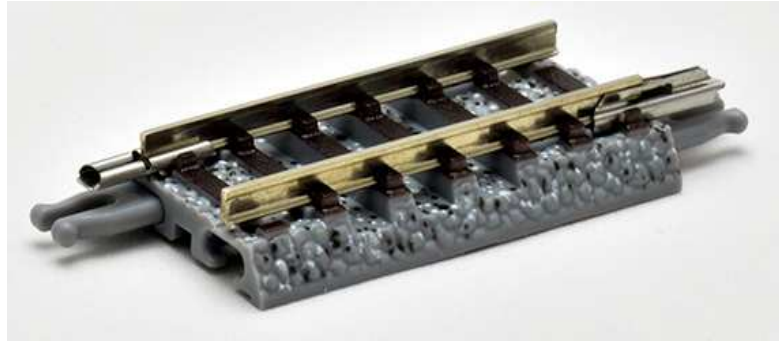


Back (under)

② Connect with TOMIX "Fine Track"

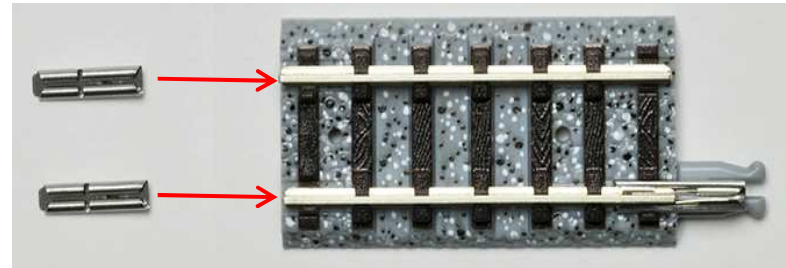


Insert plastic joiner and metal joiner as arrow position.

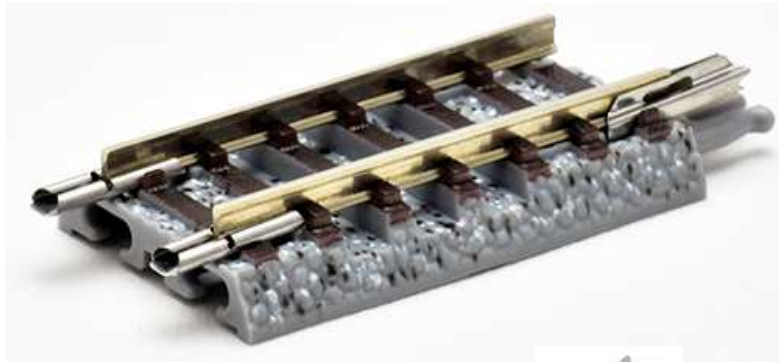


After assembly

③ Connect with KATO "Unitrack"



Insert metal joiner to arrow position.
* Do not use plastic joiner.

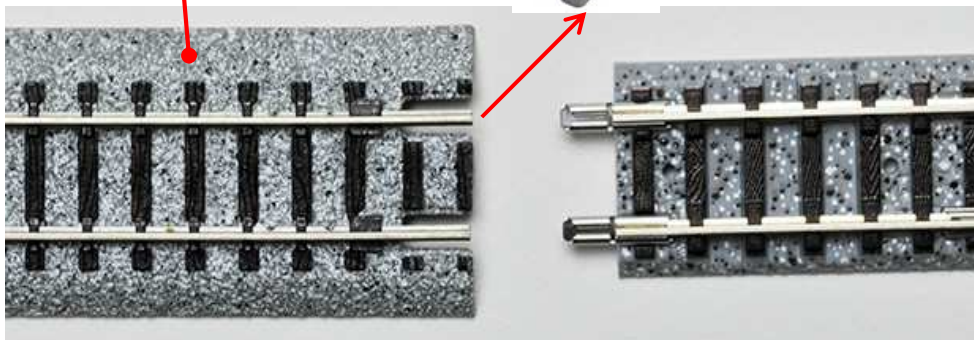


After assembly

UNITRACK



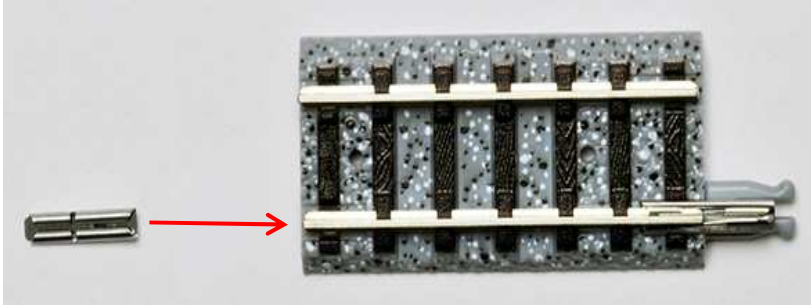
Detach KATO uni joiner.



Compatible with other maker's tracks which has no joiners.



④ Connect with ROCO, Fleishmann



Insert metal joiner to arrow position
* Do not use plastic joiner



After assembly

Compatible with other maker's track which has joiner on left side rail.

